

Portail Imagerie médicale Hôpitaux du Jura Bernois Mode d'emploi

Connexion au portail de HJBe

- Si vous recevez le compte-rendu sous format papier, veuillez vous rendre sur la page <http://pacs.hjbe.ch>

Bienvenue sur le site Web de l'hôpital du Jura bernois

Numéro d'examen :

Ex.: A100223322

Date de naissance :

Ex.: 1998-07-20

Connexion



[Login Access Web Page](#)

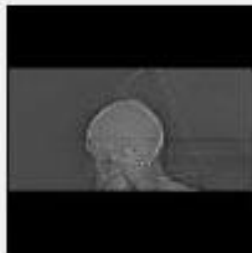
Connexion au portail de HJBe

- Introduisez le numéro d'examen ainsi que la date de naissance du patient que vous trouverez dans le compte-rendu
- Ensuite, cliquez sur connexion

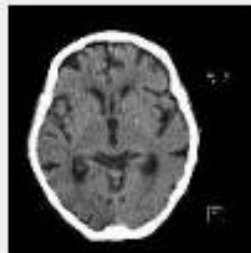
Accès aux images

- Si vous désirez utiliser l'accès médecin, vous devez
 - ✓ Soit cliquer sur l'icône en forme de cadenas de la page précédente
 - ✓ Soit vous rendre directement sur https://pacs.hjbe.ch/user_login.app
- Vous accéderez directement à la liste des examens de vos patients, de là vous arriver sur la même page listant les séries d'un examen donné

CT / HEAD
04-10-2012



2 Topogram 1.0 T20s
[INTERNE]
11:34:43 (image 1 de 1)



602 TRANS [INTERNE]
11:40:15 (59 images)



603 CORO [INTERNE]
11:40:44 (66 images)



604 SAG [INTERNE]
11:41:05 (51 images)

Affichage des images

- Pour afficher une série en grand, cliquez sur une des images

CT / HEAD
04-10-2012



2 Topogram 1.0 T20s
[INTERNE]
11:34:43 (image 1 de 1)



602 TRANS [INTERNE]
11:40:15 (59 images)



603 CORO [INTERNE]
11:40:44 (66 images)



604 SAG [INTERNE]
11:41:05 (51 images)

Qualité non diagnostique



Manipulation des images

- Pour faire défiler les images, il suffit de faire tourner la roulette de votre souris
- Ou bien d'utiliser **la barre de défilement** à droite de l'image



Outils à votre disposition



Bouton de restauration



Bouton de rotation sens horlogique



Bouton de rotation sens **anti-horlogique**



Variation de contraste



Variation de luminosité



Zoom



Bouton de mesure de distance



Bouton d'enregistrement de l'image sur le disque dur



Bouton d'affichage en plein écran



Bouton d'affichage en écran normal



Bouton pour masquer la barre **d'outils**